

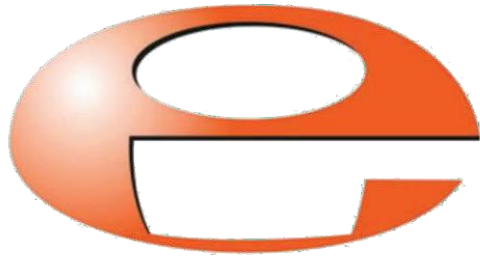
Instruction Manual

Accessory Fitting Kit

Description	Item Number
Accessory Fitting Kit	A504-13-000



Official Distributor in Australia



EZZI VISION

Vacuum and Thin Film Technology

CONTACT US

T: 1800 GO EZZI

E: sales@ezzivision.com.au

W: ezzivision.com.au

VIC: 13/62 Ramset Drive, Chirnside Park,
VIC 3116, Australia

NSW: Unit 1, 80 O'Riordan St, Alexandria,
NSW 2015, Australia

WA: Unit 11, 24 Baile Road, Canning Vale,
WA 6155 Australia

Why Choose Ezzi Vision?

'Partner with excellence in Vacuum Technology, opt for Ezzi Vision'

Decades of Expertise: With 30+ years in the industry, Ezzi Vision is highly experienced in vacuum technology and its applications.

Quality Assurance: We ensure that every Edwards pump meets the highest standards of performance and reliability.

Innovative Solutions: Leading in technological advancements, we provide the latest Edwards pumps, known for their innovation and efficiency.

Customer-Centric: Ezzi Vision delivers personalized service and expert advice to meet your needs.

Nationwide: Ezzi Vision brings quality vacuum solutions to all of Australia.

After-Sales Support: We provide comprehensive support to maintain your equipment's longevity and efficiency.

Sustainable Practices: Our products at Ezzi Vision align with contemporary environmental standards, promoting sustainable practices in your business operations.

With Ezzi Vision propel your business forward using state-of-the-art technology and steadfast support.

Contents

Section	Page
1 Introduction.....	1
2 Installation	1

For return of equipment, complete the HS Forms at the end of this manual.

Illustrations

Figure	Page
1 Side panel and blanking plate removal	1
2 Fitment of modified side panel	2

Associated publications

Publication title	Publication number
Vacuum pump and vacuum system safety	P400-40-100

This page has been intentionally left blank.

1 Introduction

This kit is to allow the following accessories to be fitted to the E2M28 and E2M30 (USA only) rotary vacuum pumps:

OPG100HC oil pressure gauge	A504-35-000
OPG100CR oil pressure gauge - corrosion resistant	A504-36-000
OPS100CR oil pressure switch - corrosion resistant	A504-37-000
OPS100KCR oil pressure monitor kit - corrosion resistant	A504-38-000

2 Installation

1. With electric motor facing to the left, remove the two retaining screws (4) Figure 1, and the side panel (3).
2. Remove M8 screw and seal (5, 6) and replace blanking plate (1) and gasket (2) with adaptor plate (7) Figure 2. Ensure that the 1/8 in BSP hole is positioned below the centre line.
3. Using existing screws (4) attach modified side panel (8). The fitting kit is now assembled.

Note: Prior to fitting accessories, apply PTFE sealing tape or proprietary thread sealant to the threaded connectors to ensure leak tightness.

Figure 1 - Side panel and blanking plate removal

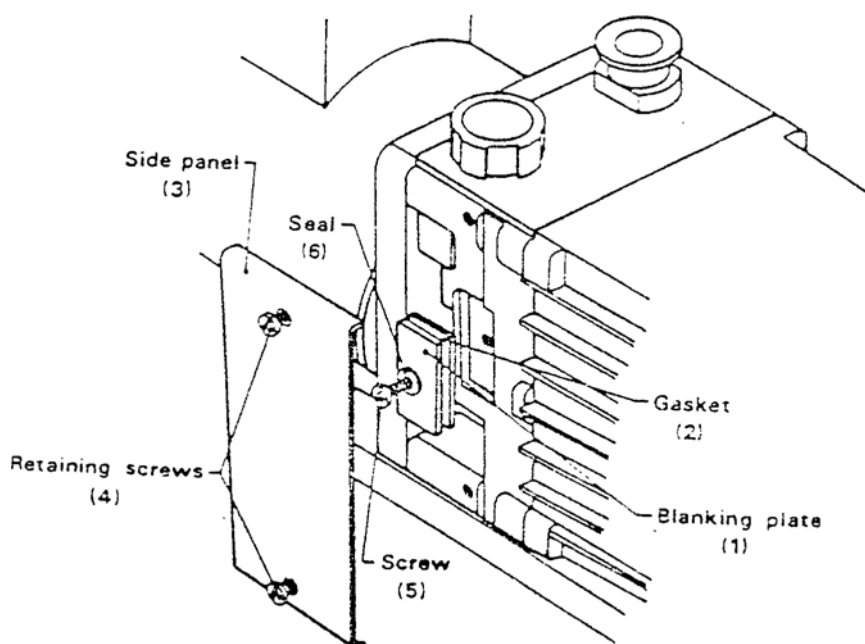
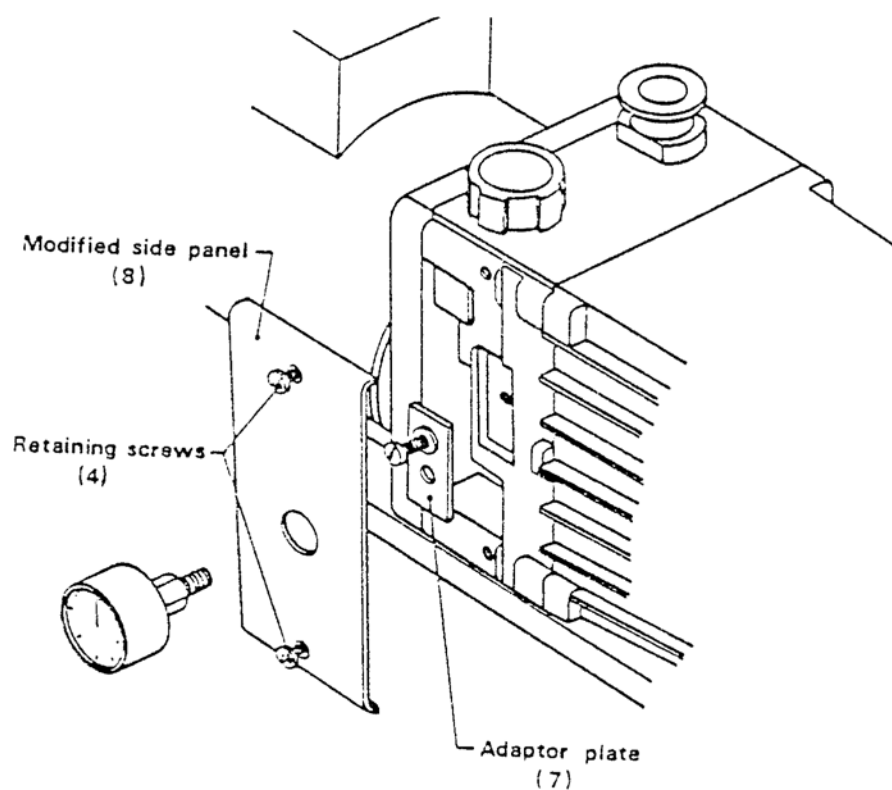


Figure 2 - Fitment of modified side panel



修理のための機器またはコンポーネントの返却

修理またはその他の理由で機器を当社に送る前に、真空機器およびコンポーネントの汚染宣言書 - 書式 HS2 を完成させて、送付してください。書式 HS2 は、機器に発見された物質が危険かどうかを知らせるもので、そのことは当社従業員や機器の修理に関係するその他の人々すべての安全にとって大切なことです。危険情報によって、当社は機器の修理の際に正しい手順を選択することができます。

真空機器やコンポーネントの汚染宣言には、それを完成させるための指示を書式 HS1 で提供しています。

真空ポンプを返却する場合は、次の点に注意してください。

- 特定の用途にポンプを構成した場合は、ポンプ返送前に構成記録を作成してください。返却されるポンプの設定は、すべて工場出荷時のデフォルト値になります。
- アクセサリを取り付けた状態でポンプを返送しないでください。すべてのアクセサリを取り外し、再び使用するまで保管しておいてください。
- 製品返送手順中の液体排出についての説明は、ポンプオイルリザーバの潤滑油には適用されません。

最新の文書を次のウェブサイトからダウンロードしてください。

www.edwardsvacuum.com/HSForms/ また、HS1 の手順に従って、電子的書式 HS2 を完成し、それを印刷、署名して、署名入りの文書を Edwards に返却してください。

注記：記入済の書式 HS2 を受け取らない限り、当社は機器の返却を受け付けません。

